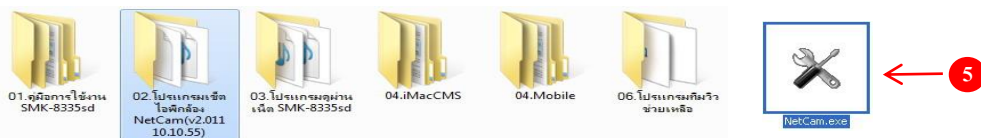
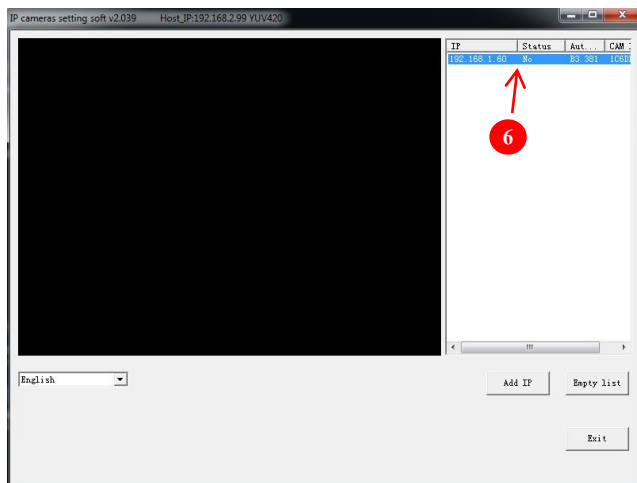


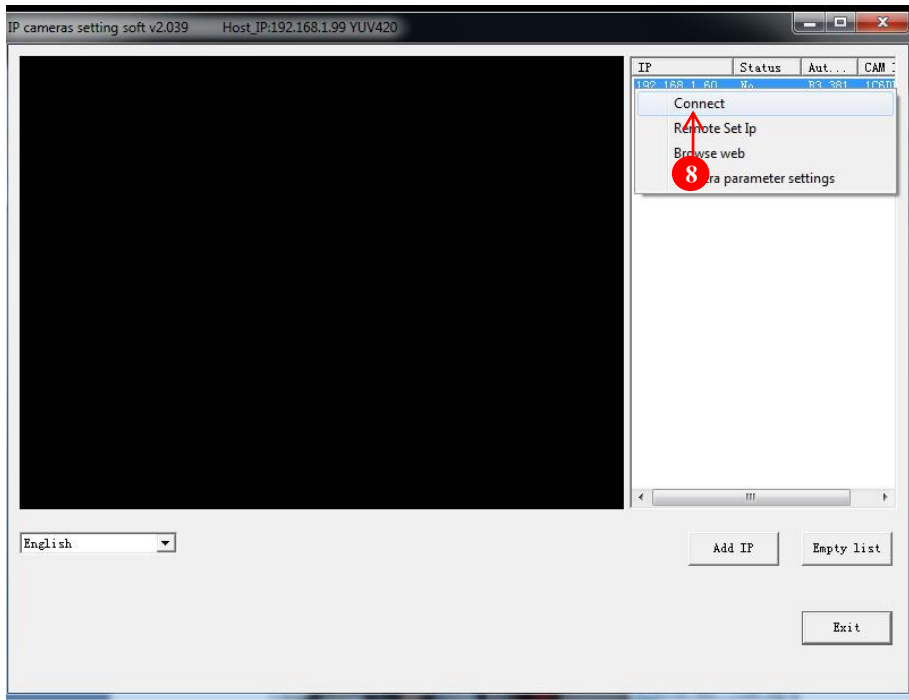
1. เสียบ อะแดปเตอร์จ่ายไฟให้กล้อง SMK-8330E
2. ต่อสายแลนระหว่างกล้อง SMK-8330E กับเราเตอร์ หรือ สับสวิทช์
3. ต่อสายแลน คอมพิวเตอร์เข้ากับเราเตอร์ หรือสับสวิทช์ (ต่อสายแลนตรงๆจากกล้องเข้าคอมพิวเตอร์ก็ได้)
4. เช็กระบบแลนคอมพิวเตอร์และเราเตอร์ให้อยู่ในวงเดียวกันกับกล้อง (เกตเวย์192.168.1.1)
5. เปิดโปรแกรม NetCam.exe V2.039 ที่อยู่ในแผ่น คู่มือ+โปรแกรม SMK-8330



6. รอ 1 นาที จะสังเกตเห็นว่า ไอพีของกล้องจะ โข่วขึ้นมา ที่โปรแกรม เช่น 192.168.1.60 ถ้าไอพีไม่โข่วขึ้นมาแสดงว่ากล้องอยู่ในโหมดของการเชื่อมต่อ ไอพีไวไฟ หรืออินโดว็บล็อกไว้
7. ให้ทำการรีเซ็ตกล้องใหม่โดยการถอดอะแดปเตอร์กล้องออก แล้วค่อยเสียบอะแดปเตอร์ใหม่ รอ 1 นาที หรือจนกว่าจะ โข่ว ไอพีขึ้นมา ที่โปรแกรม NetCam เป็น 192.168.1.60

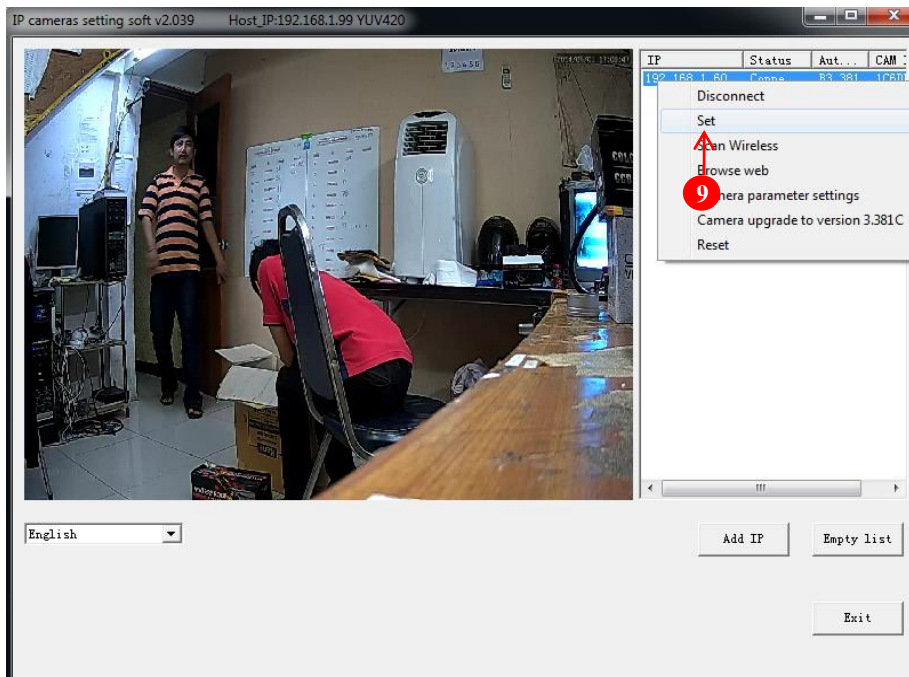


8. ให้ทำการคลิกขวาที่ไอพี 192.168.1.60 จากนั้นกดและเชื่อม **Connect** ต่อเข้าไปเพื่อเซตค่าต่างๆ ตามรูป ถ้าโปรแกรมไม่ขึ้นไอพีเอง ให้ทำการ กด เพิ่มไอพี และพิมพ์ไอพี 192.168.1.60 เองได้เลย ถ้าคอนเน็คไม่ได้ เพราะมันคอนเน็คอยู่แล้ว ให้ถอดสายแลนเครื่องบันทึกออกก่อน ให้ขึ้นว่า No

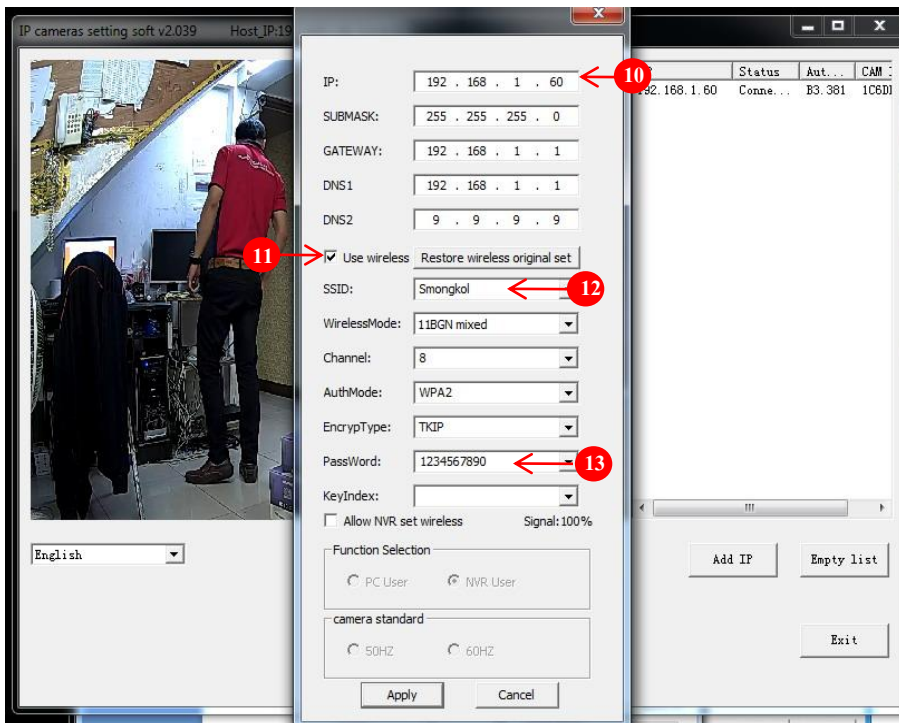


เมื่อคลิกเชื่อมต่อแล้วจะมีภาพจากกล้องโหว้ขึ้นมาที่โปรแกรม ถ้าไอพีเป็นวง 8 ให้แก้ ไอพีคอมตามก็ได้ ไอพีเดิมที่โหว้ขึ้นเองไม่ต้องแก้ ใดๆ สามารถใช้ได้เลยเช่น 192.168.1.60 หรือ 192.168.8.123

9. จากนั้นกดคลิกขวาที่ไอพีอีกที เลือก **Set** เพื่อทำการตั้งค่าเปิดใช้งานไวเลส



10. **IP :** ช่องไอพีต่างๆไม่ควรแก้ไขใดๆ ถ้ามั่นใจว่าไม่มีอุปกรณ์คอมพิวเตอร์หรือมือถือใช้เชื่อมต่อไวไฟอยู่
11. **User wireless :** ดึงเครื่องหมายถูกที่ช่อง ใช้แบบไวไฟไร้สาย ถ้าต้องการใช้แบบสายแลน ให้ดึงออก
12. **SSID: ชื่อเราเตอร์ :** ให้เลือกชื่อเราเตอร์จะเชื่อมต่อ เช่น NVR ,ZyXel, SMC, TP-LINK
13. **PassWord : รหัสไวเลส :** ให้ใส่รหัสเชื่อมต่ออุปกรณ์ไวเลสของท่านที่เคยใช้งาน (ตัวอย่าง 1234567890)
14. เมื่อตั้งค่าเสร็จแล้วให้ถอดสายแลนของกล้องออก และต่อสายแลนเข้า NVR คู่มือที่หน้ามอนิเตอร์ของเครื่อง NVR ว่ามีภาพมาปกติทั้งหมดหรือไม่
15. เมื่อเช็คเสร็จแล้วให้รีบถอดอะแดปเตอร์กล้องออก และสายแลนกล้องออก และเสียบต่ออะแดปเตอร์ รอ 1 นาที ไอพีจะดึงมาถือว่าเช็คผ่านเรียบร้อยแล้ว



หมายเหตุ เมื่อตั้งค่าไอพีกล้อง หรือชื่อรหัสไวเลสแล้ว รอไอพีไม่ดึงขึ้นมาอีก แสดงว่าอาจเช็คผิด เช่น AutMode ให้ตั้งเป็น WPA2 WPA-PSK เท่านั้น หรือชื่อไวเลสยาวเกิน หรือลืมข้อมูลเดิม หรือไวเลสไม่มีรหัสผ่าน รหัสใส่ผิด ให้ทำการรีเซ็ตค่าเดิมจากโรงงานดังนี้

1. เปิดโปรแกรม NetCam เช็ตค่ากล้องรอไว้
2. ถอดปลั๊กอะแดปเตอร์ไฟเลี้ยงกล้องออกก่อน
3. ทำการเสียบสายแลนใหม่อีกครั้ง จากนั้นเสียบอะแดปเตอร์จ่ายไฟเข้ากล้อง
4. รอ 1-2 นาที จนกว่าไอพีเดิมจะดึงขึ้นมาที่โปรแกรมเช็คกล้อง
5. คู่มือโปรแกรมของการเช็คกล้อง NetCam ว่า ไอพี จะเป็นค่าเดิม 192.168.1.60 โข่วขึ้นมา
6. ทำการคลิกขวาเชื่อมต่อไอพี 192.168.1.60 ได้เลยแล้วแก้ไขข้อมูลต่างๆได้เป็นปกติ

ติดต่อสอบถามข้อมูลการเช็คค่าเพิ่มเติม โทร 02-8116999 ต่อ 115 -116 ฝ่ายช่างเทคนิค